

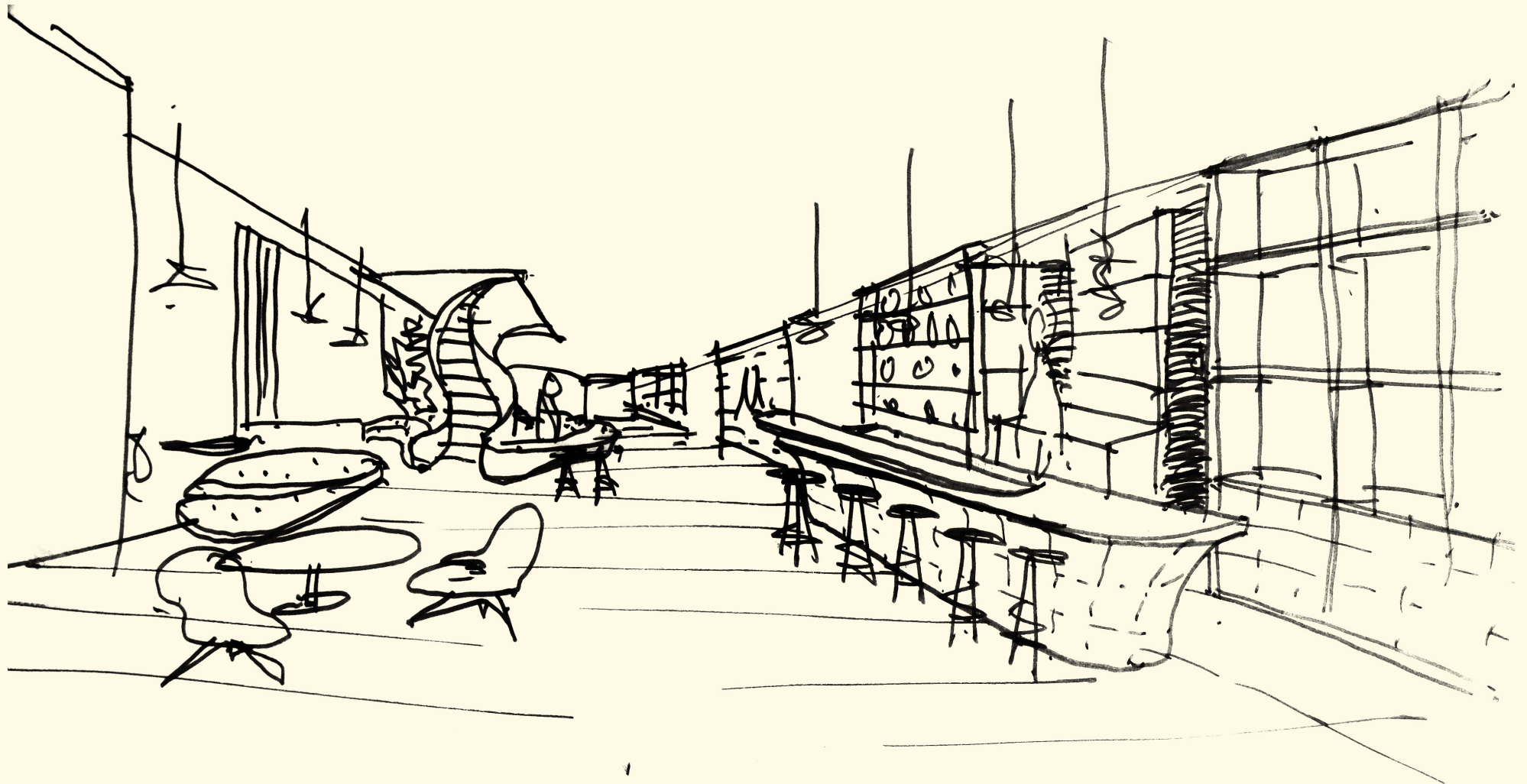


Hotel Mercure Toulouse Saint-Georges

Rue saint Jérôme / 1, rue Paul Meriel
31000 Toulouse, FR

Réhabilitation et création du design intérieur de l'ensemble de l'hôtel 4 étoiles, dont façades, lobby et services généraux, terrasse et piscine, chambres et couloirs.

L'hôtel Mercure Toulouse Saint-Georges a récemment fait peau neuve parant ce lieu de nouveaux ouvrages spécifiques, dans un esprit insolite aux couleurs fraîches et acidulées.



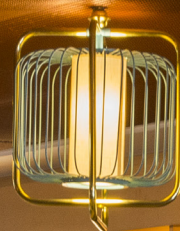
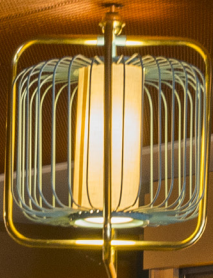




Voyages imaginaires

Après une totale réorganisation des espaces et des circulations, Joseph Grappin Studio en collaboration avec Roberta Molteni, ont pris le parti de positionner le bar à l'entrée de l'hôtel.

Exploitant les contraintes imposées par un espace en profondeur et aux volumes standards, les architectes ont su métamorphoser ce lieu bas de plafond en accueil convivial et feutré, dédié à l'évocation du voyage. Plutôt consacré aux explorations temporelles et imaginaires que touristiques, le voyage est suggéré par un jeu de cartographies murales anciennes et de mappemondes lunaires rayonnantes, depuis la montée des marches à l'entrée du site.



Le Cocktail
de la semaine
"BAY BREEZE"
15€
Vodka, Cranberry,
Ananas frais

Mercurie

Mercurie

Le Cocktail
de la semaine
"BAY BREEZE"
15€
Vodka, Cranberry,
Ananas frais

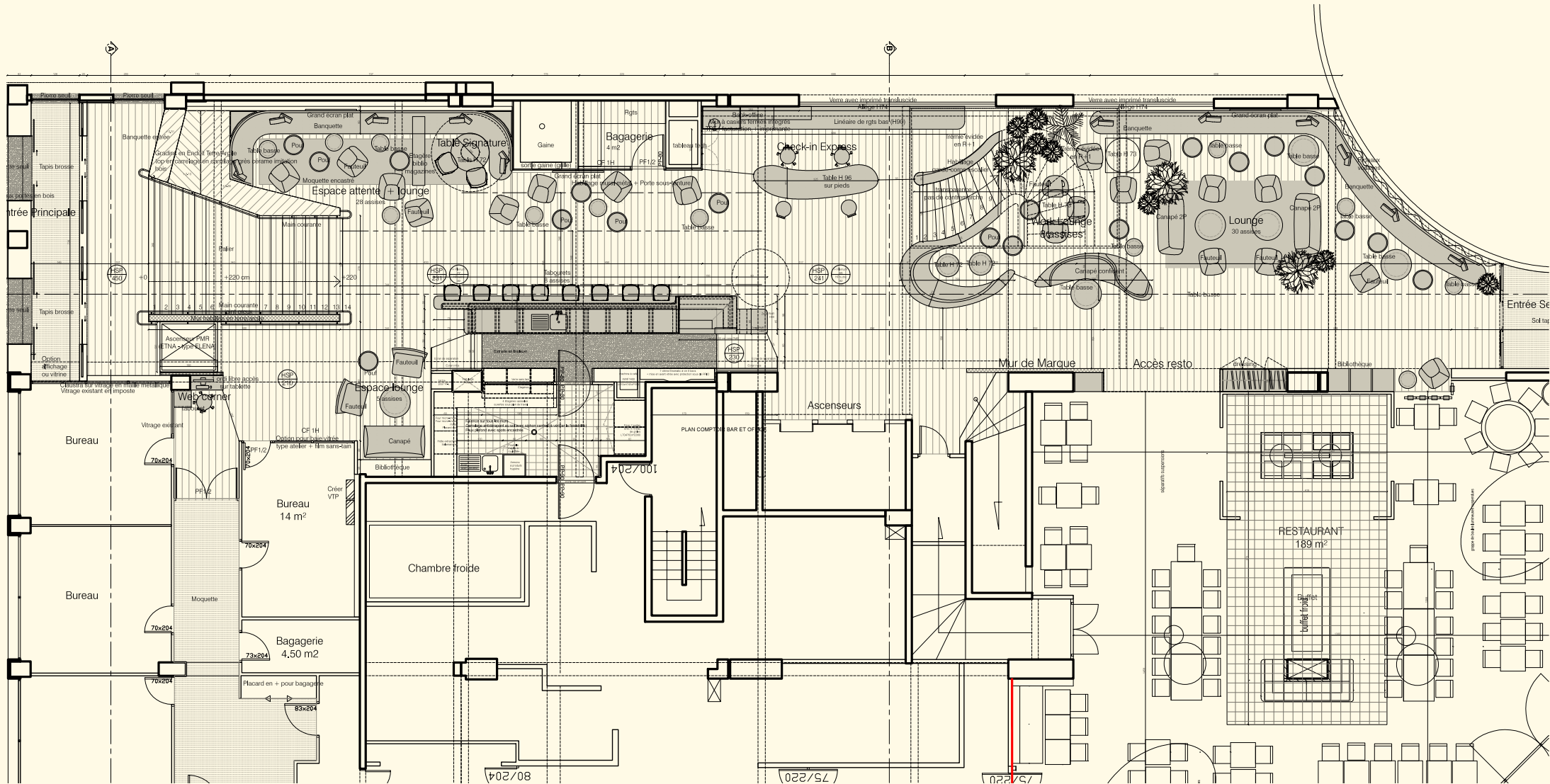


Accueil et bar, jeux d'atmosphères lumineuses

L'un des premiers atouts du projet tient à l'utilisation d'une maille métallique perforée déployée sur le plafond des espaces d'accueil. Traitée dans des nuances de rose cuivré, cette résille semi-transparente est équipée d'une couche acoustique, support de trois types d'éclairages intégrés, encastrés ou superposés à la trame.

L'effet de superposition et de variations d'intensités d'éclairages est habilement travaillé et trompe sur la hauteur du plafond en créant une profondeur inattendue. D'un espace à l'autre, le changement d'ambiance définit différents univers à explorer.

Dès l'entrée, le client est mis en confiance par un choix de matières propres à l'identité de la ville de Toulouse. L'utilisation de la terre argileuse appliquée sur les murs de l'entrée ou la composition en relief de briques brutes et vernissées pour le mur de marque de l'hôtel en témoignent.







Grand escalier, univers organique

La découverte la plus suggestive réside dans le grand escalier. Positionné au centre de l'espace d'accueil de l'hôtel, il se dresse en sculpture monumentale, prenant l'apparence d'une épaisse racine dans un univers bleu tropical.

Après une intense modernisation, cet escalier composé d'un limon central, ayant connu dans le passé de multiples transformations, retrouve son élégance originelle. Aujourd'hui habillé d'un tressage de rotin ajouré, il est prolongé d'assises englobantes positionnées en vis à vis. La texture naturelle de l'enveloppe de rotin insuffle un air de vacances et de bord de mer, autant qu'elle évoque la douce atmosphère libérée des années 1970.

Sans pour autant verser dans la nostalgie ornementale qu'on attribue au mobilier en rotin, l'ouvrage est conçu d'un assemblage de larges lianes de mêmes sections, ici développé dans des proportions inédites.



L'ornement n'est pas appliqué ou surajouté à la forme structurante de l'objet. C'est précisément l'assemblage des lianes qui structure le garde corps et les assises de l'escalier, desquels émerge le caractère ornemental de l'objet.

Ce traitement fonctionnel synthétisant autant des questions de restructuration d'ouvrage que des besoins d'usage et d'occupation raisonné de l'espace, n'est pas sans rappeler la façon dont Joseph Grappin s'est fait connaître au travers de nombreux principes constructifs radicaux sur lesquels s'est à chaque fois fondé la pertinence esthétique de ses projets : Bar-restaurant Dessance (Paris), Boutique Karine Arabian (Paris), Concept store Block-Out (Bordeaux, Strasbourg, Lisses), Librairie Les Arpenteurs (Paris).

Une pertinence fonctionnelle jamais synonyme d'austérité aseptisée. Au contraire, l'escalier dessine les contours d'un univers aquatiques complété d'assises rondes jaunes et bleues déployées sur une moquette aux motifs végétaux spécialement dessinée, où le visiteur navigue comme un poisson dans l'eau.

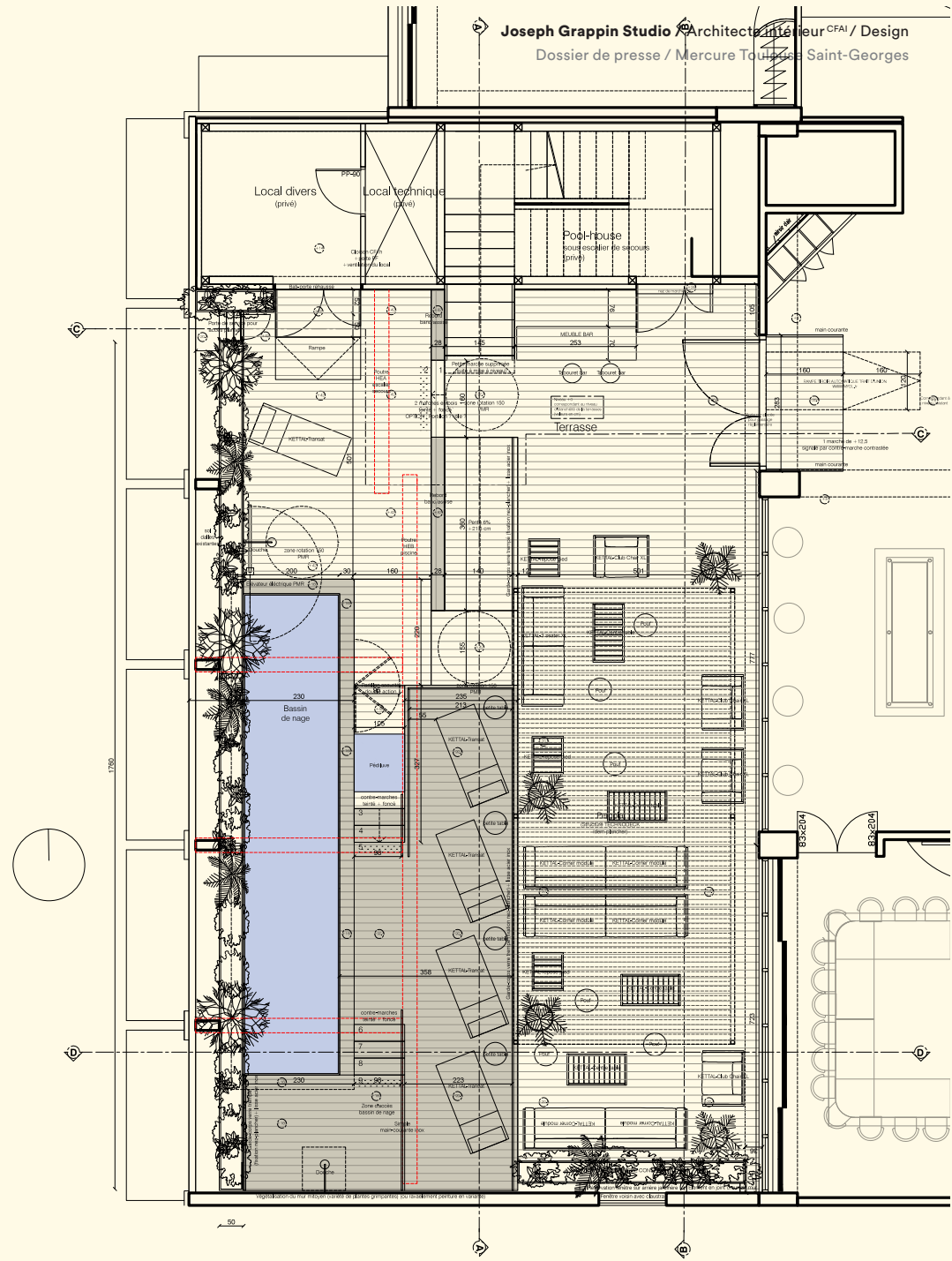




Terrasse en gradins

Le dépaysement se poursuit à l'extérieur sur une grande terrasse qui accueille un bassin de nage. Etagée en quatre gradins en bardage bois, elle accueille d'un niveau à l'autre des espaces lounge permettant d'accéder doucement de plein pied au niveau du bassin de nage.

La présence de plantes grimpantes sur un bardage bois visibles depuis la rue, agrémente et protège de l'environnement urbain.

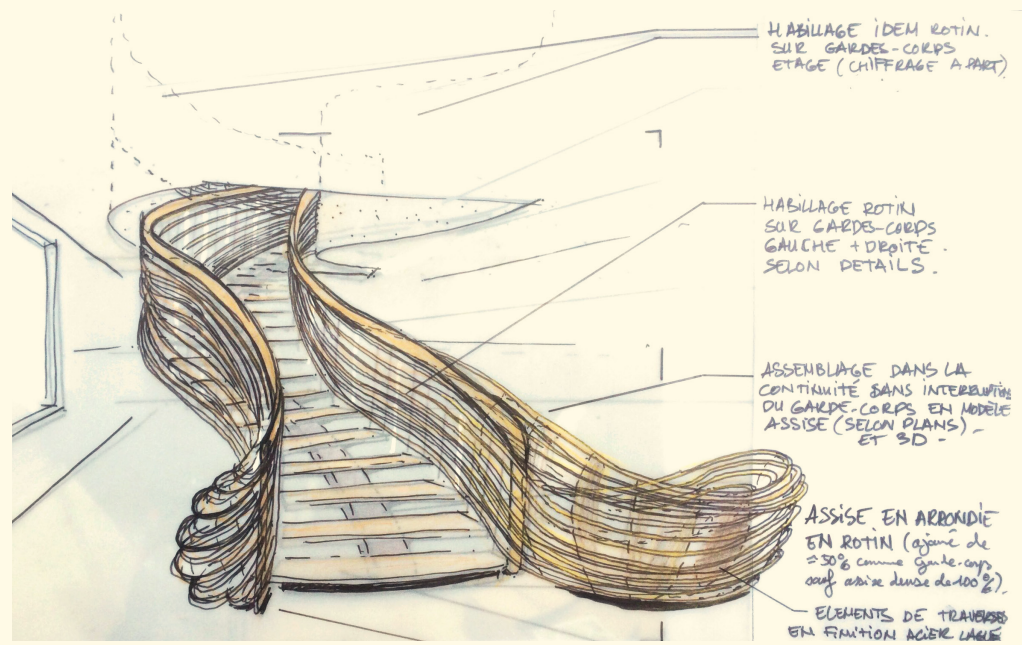
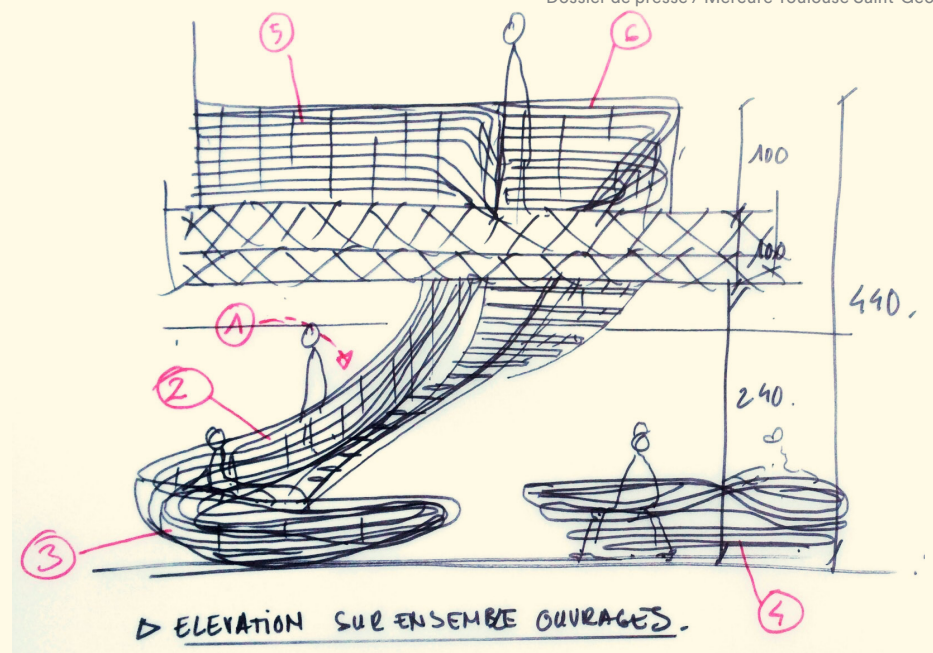




Chambres, neige au dessus du Capitole

Dans les chambres, les architectes poursuivent leur exploration du voyage, teintée d'une note d'humour poétique et nous immergent dans une boule de neige à l'effigie du donjon du Capitole. Reproduite en grand format sur un fond acidulé en tête de lit, la boule grotesque agrandie aux proportions du lit ne dissimule pas ses défauts de fabrication. Pourtant, c'est comme une bulle de savon qu'elle apparait au dessus des oreillers. Couchée au sol, des flocons volants au dessus des oreillers comme des plumettes légères, elle suggère autant le rêve évanescent que la fascination enfantine nourrie pour le kitsh des objets touristiques.

C'est sans conteste avec un brin de désinvolture que les architectes trouvent un moyen efficace de contourner le conformisme contemporain et asceptisé des chambres d'hôtel, dans l'idée d'établir un rapport direct et décomplexé avec la clientèle essentiellement professionnelle.



Joseph Grappin Studio

Architecte intérieur^{CFAI} / Design

Atelier : 12 rue Kléber, 93400 Saint-Ouen
Siège social : 77 Boulevard Barbès, 75018 Paris
t. +33 01 73 55 19 46 + t. +33 06 76 48 82 82
↔ contact@josephgrappin.com

www.josephgrappin.com

« Souvent impliqué dans des projets de réhabilitation, notre travail consiste à trouver les solutions les plus adaptées aux usagers et à leurs pratiques, en partant d'une analyse consciente de l'existant et de ses affectations futures.

Dans une concertation avec chaque client, particulier ou professionnel, nous tentons de valoriser les qualités de l'espace, de trouver les moyens adaptés pour donner une identité forte et singulière à son lieu. Sans geste gratuit, l'espace est conçu en adéquation avec l'idée qu'il s'en fait, tout en affinant ses besoins par la conception d'outils qui prolongent et accompagnent ses gestes quotidiens.

Analyser précisément les déplacements, valoriser les lieux de rencontre et de partage, optimiser les espaces de rangements, concevoir l'aménagement comme un véritable outil jusqu'à la conception de mobilier spécifique, réfléchir aussi aux solutions les plus économiques et durables, enfin, trouver les moyens de combiner ces fonctions en faisant émerger une subjectivité propre à chaque réalisation, c'est de cette façon que nous souhaitons aborder et développer chaque projet.»

Joseph Grappin

Architecte intérieur^{CFAI} / Designer

Né en 1976, en Bourgogne. Il vit et travaille à Paris. En 1997, il est diplômé de l'ENSAAMA et en 1999 de l'école Boule en architecture intérieure.

Après ses études, il part travailler comme directeur artistique dans un centre culturel Franco-Nigérien et réalise des productions graphiques et des installations architecturales. Entre 2003 à 2012, il collabore avec plusieurs architectes tels que Chartier Corbasson, Patrick Rubin et le groupe Plan 01 sur différents projets architecturaux d'envergure. Puis travaille successivement avec les designers Christophe Pillet et Philippe Starck sur des projets de boutiques, restaurants et maisons.

Depuis la création de sa propre agence en 2006, il compte parmi ses références la librairie les Arpenteurs et son mobilier, de nombreux projets d'appartements privés et la boutique Karine Arabian à Paris.

En 2014, il a été lauréat du prix Paris Design Shop et ArchiDesignClub pour la création du bar restaurant Dessance.

Aujourd'hui installé dans un atelier à Paris/Saint-Ouen, il développe son travail sur des projets d'hôtellerie, de restauration, de concept architecturaux et d'éléments de design.

En collaboration avec :

Roberta Molteni

Architecte^{DPLG} / Designer

30, avenue Trudaine - 75009 Paris
tél +33 6 73 19 95 98
contact@robertamolteni.com

Né à Milan en 1970. Vit et travaille à Paris. Architecte indépendante depuis 2000. A suivie ses études à Politecnico di Milano, Facoltà di Architettura. Elle a collaboré avec les designers Patricia Urquiola et Marta de Renzio à Milan, puis Studio & Partners.

Par la suite, elle s'installe à Paris et collabore avec l'agence Virga puis le designer Christophe Pillet sur des projets d'hôtel et dirige des rénovations sur plusieurs projets en international.

En parallèle, elle réalise des projets d'appartements pour des particuliers dont Vanessa Bruno, des projets de boutiques et concept store sur Paris et collabore avec Joseph Grappin sur des projets d'hôtellerie et de restauration.



MAHOGANY

CLUB